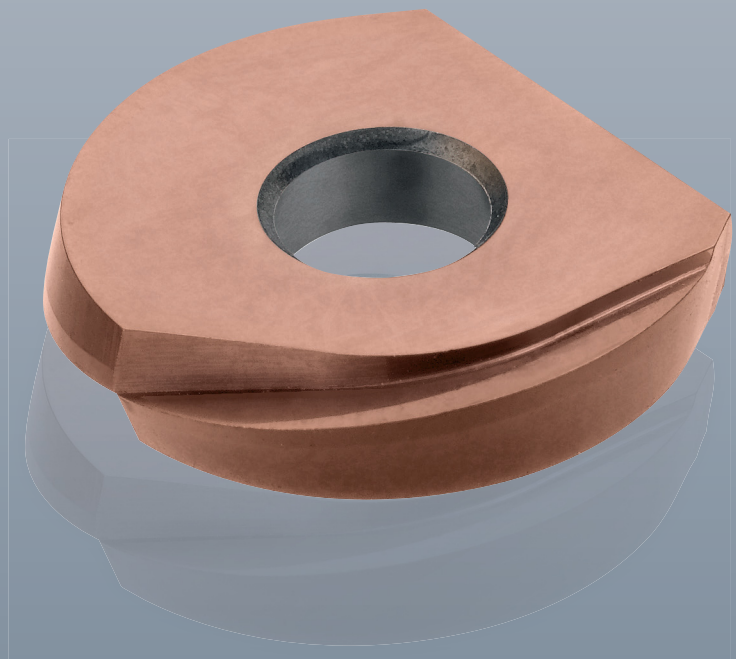
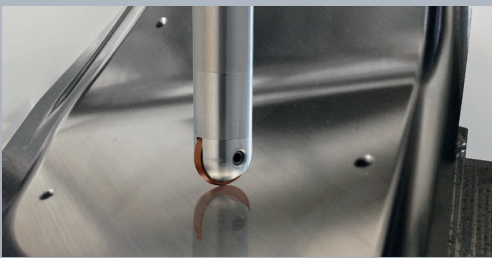


Nanomold Red

**Harte Schale – weicher Kern
die neue Hochleistungsbeschichtung
für den Gesenk- und Formenbau**

**Hard shell – soft core
the new high-performance coating
for mold and die**



Nanomold Red – Harte Schale, weicher Kern
die neue Hochleistungsbeschichtung für den Gesenk- und Formenbau
Nanomold Red – Hard shell, soft core
the new high-performance coating for mold and die

Nach der erfolgreichen Einführung der Beschichtung Nanomold Gold zum Schrumpfen, der ersten LMT Eigenentwicklung für den Gesenk- und Formenbau, ist es jetzt gelungen, eine spezielle Beschichtung zum Schlichten zu entwickeln.

Following the successful introduction of Nanomold Gold, LMT's first proprietary development for die and mold, we have again succeeded with our development of a special coating for finishing.

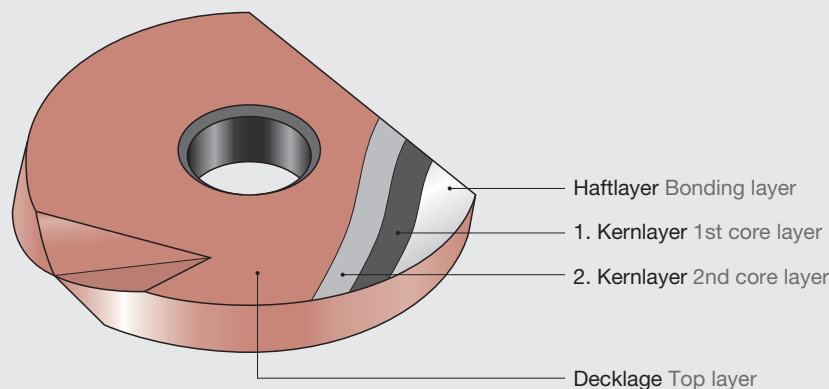
Nanomold Red ist geeignet zum Schlichten von Kalt- und Warmarbeitsstählen, Stahlgusswerkstoffen sowie gehärteter Werkstoffe über 54 HRC.

Nanomold Red is suited for the finishing of cold/hot work steel, steel casting materials and hardened materials with > 54 HRC.

Der 4-lagige Schichtaufbau sorgt zum einen für beste Schichthaftung, zum anderen wird die Wärme so lange wie möglich abgehalten, was sich in hohen Standzeiten bemerkbar macht.

The 4-layered structure ensures excellent coating adhesion, while keeping the heat away as long as possible, resulting in long tool lives.

Harte Schale, weicher Kern
Hard shell, soft core



Haftlayer:

Weicher Übergang vom Hartmetall-Substrat zur Beschichtung, sorgt für sehr gute **Schichthaftung**

Bonding layer:

Soft transition from the carbide substrate to the coating, ensuring excellent **coating adhesion**

1. Kernlayer:

Verantwortlich für gute **Wärmedämmung**, niedrige Eigenspannungen führen zu guter **Schlagzähigkeit**

1st core layer:

Responsible for good **thermal insulation**; low natural stress resulting in good **impact strength**

2. Kernlayer:

Bietet Widerstand gegen **abrasiven Verschleiß**, dadurch kommt es zu hoher **Prozesssicherheit**, besonders beim Schlichten. Außerdem hohe **Warmhärte**, daher sehr gut für die **Trockenzer-spannung** bzw. **MMS** geeignet

2nd core layer:

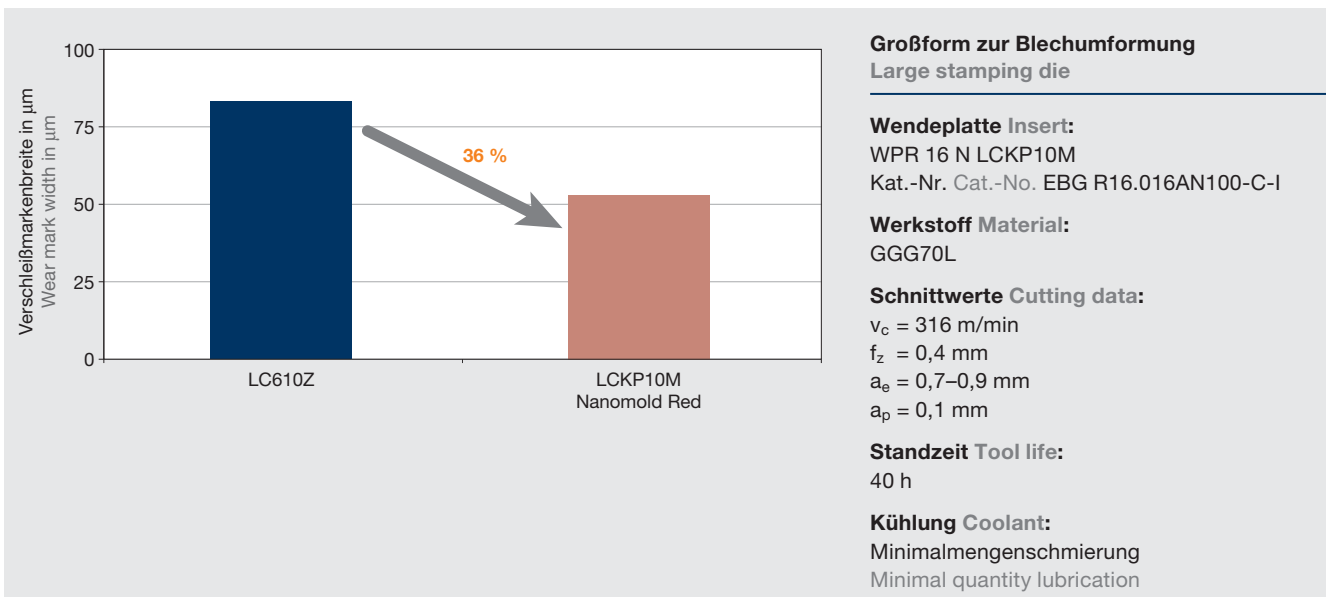
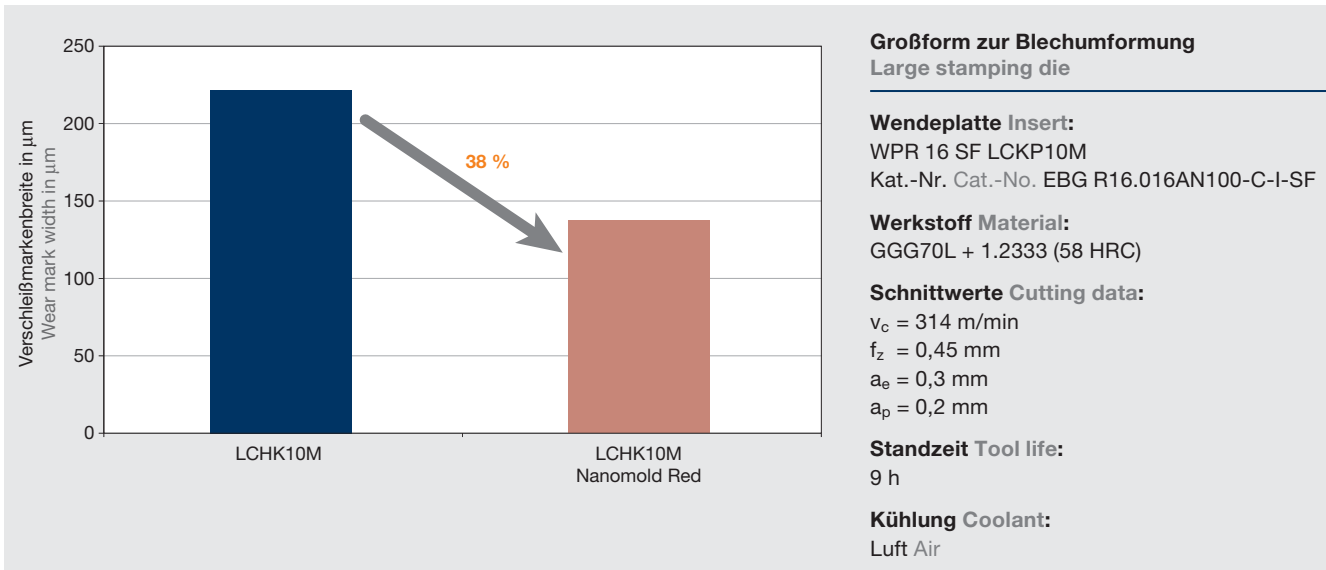
Offers resistance to **abrasive wear**, thus enabling high **process reliability**, especially in finishing. In addition, high **red hardness**, therefore very well suited for **dry machining** or **MQL**

Decklage:

Rötlich schimmernd, **Anwendungsgebiet** direkt erkennbar, Begünstigung der **Verschleißerkennung**, geringer Reibungskoeffizient für **makellose Oberflächen** und **Reduzierung der Aufbauschneidenbildung**

Top layer:

Reddish shimmering, **application area** directly recognizable, ease of **wear detection**, low friction coefficient for **flawless surfaces** and **less formation of built-up edges**



Die folgenden Artikel werden mit der Beschichtung Nanomold Red angeboten:

The following articles are offered with Nanomold Red coating:



© by LMT Kieninger GmbH & Co. KG

Nachdruck, auch auszugsweise, ist nur mit unserer Zustimmung gestattet. Alle Rechte vorbehalten. Irrtümer, Satz- oder Druckfehler berechtigen nicht zu irgendwelchen Ansprüchen. Abbildungen, Ausführungen und Maße entsprechen dem neuesten Stand bei Herausgabe dieser Druckschrift. Technische Änderungen müssen vorbehalten sein. Die bildliche Darstellung der Produkte muss nicht in jedem Falle und in allen Einzelheiten dem tatsächlichen Aussehen entsprechen.

This publication may not be reprinted in whole or part without our express permission. All right reserved. No rights may be derived from any errors in content or from typographical or typesetting errors. Diagrams, features and dimensions represent the current status on the date of issue of this leaflets. We reserve the right to make technical changes. The visual appearance of the products may not necessarily correspond to the actual appearance in all cases or in every detail.

LMT Tools Niederlassungen und Servicestandorte

LMT Tools subsidiaries and service organisation

Brasilien/Brazil

LMT Tools Brasil
Av. Cambacica 1200
Módulo 11
13097-160 São Paulo
Telefon +55 19 982439910
Telefax +55 11 55460476
contato@lmt-tools.com

China

LMT China Co. Ltd.
No. 9 Lanzhi Road
Jiangning Development Zone
211100 Nanjing
Telefon +86 25 52128866
Telefax +86 25 52106376
lmt.cn@lmt-tools.com

Deutschland/Germany

LMT Tool Systems
GmbH & Co. KG
Heidenheimer Strasse 84
73447 Oberkochen
Telefon +49 7364 9579-0
Telefax +49 7364 9579-8000
info@lmt-tools.com

Frankreich/France

LMT Belin France S.A.S.
Lieu dit „Les Cizes“
01590 Lavancia
Telefon +33 474 758989
Telefax +33 474 758990
belin@lmt-belin.com

LMT Belin France S.A.S.

Lieu dit „Les Cizes“
01590 Lavancia
Frankreich
Telefon +33 474 758989
Telefax +33 474 758990
info@lmt-belin.com
www.lmt-belin.com

LMT Fette Werkzeugtechnik GmbH & Co. KG

Grabauer Strasse 24
21493 Schwarzenbek
Deutschland
Telefon +49 4151 12-0
Telefax +49 4151 3797
info@lmt-fette.com
www.lmt-fette.com

Großbritannien und Irland/United Kingdom and Ireland

LMT UK Ltd.
Unit 4202 Waterside Centre
Solihull Parkway
Birmingham Business Park
B377YN Birmingham
Telefon +44 121 7175830
Telefax +44 121 7175838
lmt.uk@lmt-tools.com

Indien/India

LMT (India) Private Limited
Plot No. A-40/1
Phase I, MIDC
Chakan Industrial Area Village:
Nighoje, Tal: Khed
410501 Pune
Telefon +91 2135614900
Telefax +91 42337704
sales@lmt-tools.co.in

Korea

LMT Korea Co. Ltd.
Room 1212
Anyang Trade Center
161 Simin-daero, Dongan-Gu
Anyang-Si
431-817 Gyeonggi-Do
South Korea
Telefon +82 31 3848600
Telefax +82 31 3842121
lmt.kr@lmt-tools.com

Mexiko/Mexico

LMT Tools Mexico, SA de CV
Adolfo Prieto No. 1638
Colonia Del Valle Sur
03100 Mexico, DF
Telefon +52 55 40000653
Telefax +52 44 22215555
info@lmt.com.mx

LMT Kieninger GmbH & Co. KG

Vogesenstrasse 23
77933 Lahr
Deutschland
Telefon +49 7821 943-0
Telefax +49 7821 943 213
info@lmt-kieninger.com
www.lmt-kieninger.com

LMT Onsrud LP

1081 S. Northpoint Blvd.
Waukegan, IL 60085
USA
Telefon +1 847 3621560
Telefax +1 847 4731934
info@onsrud.com
www.onsrud.com

Rumänien/Romania

LMT Tool Systems RO SRL
Business Center Sibiu
Camera 301, Etaj 3
Str. Sibiului nr. 2
557260 Selimbar, Sibiu
Telefon +40 269 246092
Telefax +40 269 560614
lmt.ro@lmt-tools.com

Russland/Russia

LLC LMT Tools
Serebryanicheskaya nab., 27
109028 Moscow
Telefon/Telefax +7 495 2807352
info@lmt-russia.ru

Spanien/Spain

LMT Tool Systems GmbH
Sucursal en España
C/Agricultura local no.12
planta 1 no. 16-18
08320 El Masnou
Telefon +34 937127435
Telefon/Telefax +34 935407002
jrodriguez@lmt-tools.com

Tschechische Republik und Slowakei/

Czech Republic and Slovakia

LMT Czech Republic s.r.o.
Dusikova 3
63800 Brno-Lesná
Telefon +420 548 218722
Telefax +420 548 218723
lmt.fette@iol.cz

USA

Kanada/Canada

LMT USA Inc.
1081 S. Northpoint Blvd.
Waukegan, IL 60085
Telefon +1 847 3621560
Telefax +1 847 4731934
lmt.us@lmt-tools.com

Internationale

Vertriebsgesellschaft/
International sales organisation

LMT Tool Systems

GmbH & Co. KG
Heidenheimer Strasse 84
73447 Oberkochen,
Deutschland
Telefon +49 7364 9579-0
lmt.de@lmt-tools.com
www.lmt-tools.com

Center of Competence Europe

LMT Fette Werkzeugtechnik

GmbH & Co. KG

Grabauer Strasse 24
21493 Schwarzenbek,
Deutschland
Telefon +49 4151 12-0
info@lmt-fette.de
www.lmt-tools.com

Center of Competence USA

LMT USA Inc.

1081 S. Northpoint Blvd.
Waukegan, IL 60085
Telefon +1 847 3621560
Telefax +1 847 4731934
lmt.us@lmt-tools.com
www.lmt-tools.com

Center of Competence India

LMT (India) Private Limited

A-40/1, Chakan Industrial Area,
MIDC Phase – 1,
Village – Nighoje,
Tal. – Khed, Dist. – Pune,
410501 Maharashtra, India
Telefon +91 2135 614900
sales@lmt-tools.co.in
www.lmt-tools.com

Center of Competence China

China

LMT China Co. Ltd.

No. 9 Lanzhi Road,
Jiangning Development Zone
211100 Nanjing, China
Telefon +86 25 52128866
lmt.cn@lmt-tools.com
www.lmt-tools.com

LMT Tools

**BELIN
FETTE
KIENINGER
ONSRUD**